


Name	<b>Antikörper gegen Maspin</b>	REF/Artikel-Nr.	MI848C005 (konzentriert) MI848C002 (konzentriert)
Stand	31.10.2008		DCS Innovative Diagnostik-Systeme
Formate	0,5 mL konzentriert, 0,2 mL konzentriert	Verdünnung	1:10

## Klon

5G153

## Spezifität

Maspin (Mammary-specific Serpin, SERPINB5, Protease inhibitor 5)

## geeignet für:

Formalin fixierte, paraffineingebettete Gewebeschnitte

## Information zur Anwendung

Maspin (mammary-specific serpin) ist ein Tumorsuppressor-Protein der Serin-Proteinase-Inhibitor-Familie. Seine Transkription wird durch Proteine wie Ets, p53 und AP-1 reguliert. Maspin wird in normalem Mamma- und Prostata-epithelzellen exprimiert, in den entsprechenden Karzinomzellen jedoch herabreguliert. Verringerte Maspin-Expression korreliert mit der Tumorprogression und kann so als Prognosefaktor dienen.

Experimente zeigten, dass Maspin Tumorwachstum, Invasion und Metastasierung von Mamma- und Lungentumoren inhibiert, indem es Angiogenese blockiert und Apoptose in Tumorzellen fördert.

## Färbemuster

Zytoplasma und Zellkern

## Immunogen und Immunglobulinklasse

Rekombinantes Protein entsprechend der N-terminalen Region des humanen Maspin Proteins, Maus IgG2a kappa

## Quelle und Format

Zellkulturüberstand

## Lagerung

Lagerung bei 4°C für kurze Zeit; für die Lagerung über längere Zeit sollte der Antikörper aliquotiert und bei -20°C gelagert werden.

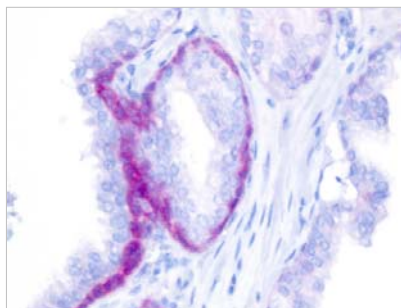
Die Aliquots sind dann für mind. 24 Monate stabil. Die konzentrierten Antikörper in einem geeigneten Medium verdünnen.

## Vorsichtsmaßnahmen

Die Inhaltsstoffe dieses Reagenzes sind nicht deklarationspflichtig. Für weitere Informationen ist das Sicherheitsdatenblatt auf Anfrage erhältlich.

## Positivkontrolle

Prostata



Maspin an Prostatagewebe

## Literatur zu Maspin

- Zhang M et al. (2000) Maspin is an angiogenesis inhibitor. *Nat Med.* 6(2):196-9.
- Sheng S et al. (1994) Production, purification, and characterization of recombinant maspin proteins. *J Biol Chem.* 9;269(49):30988-93.
- Hall DC et al. (2008) Maspin reduces prostate cancer metastasis to bone. *Urol Oncol.* 2008 Jan 14.
- Nash JW et al. (2007) Maspin is useful in the distinction of pancreatic adenocarcinoma from chronic pancreatitis: a tissue microarray based study. *Appl Immunohistochem Mol Morphol.* 15(1):59-63
- Denk AE et al. (2007) Loss of maspin expression contributes to a more invasive potential in malignant melanoma. *Pigment Cell Res.* 20(2):112-9
- Jiang N et al. (2002) Maspin sensitizes breast carcinoma cells to induced apoptosis. *Oncogene* 13;21(26):4089-98.
- Streuli CH (2002) Maspin is a tumour suppressor that inhibits breast cancer tumour metastasis in vivo. *Breast Cancer Res.* 4(4):137-40.

Parameter	Empfehlung gebrauchsfertig / Konzentrat	Anwenderprotokoll	
Gewebetyp	Formalin fixierte Paraffinschnitte		
Vorbehandlung	Hitzevorbehandlung in EDTA-Puffer pH9,0		
Kontrollgewebe	Prostatagewebe		
Verdünnungsfaktor (Konzentrat)	1:10		
Inkubationszeit und -temperatur	30 Min., Raumtemperatur		
Proteinkonzentration			
LotNr.:	Verfallsdatum:	Erhalten am:	Geöffnet am:

**Nur für Forschungszwecke!**

Rev.Nr. A0810